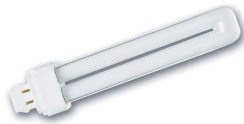


Lynx DE

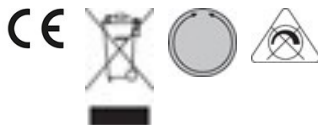
Lynx-DE 18W 840 G24q-2

0025926



Caractéristiques de la gamme

- Lampe fluo-compacte à économie d'énergie. Alimentation séparée. Efficacité lumineuse élevée, très bon rendu des couleurs (IRC 80). Pour ballast électronique. Durée de vie moyenne : 12.000 heures. Culot G24q. 10W = jusqu'à 600lm. 13W = jusqu'à 900lm. 18W = jusqu'à 1215lm. 26W = jusqu'à 1800lm.



PRÉSENTATION DU PRODUIT

Code produit	0025926
Nom du produit	Lynx-DE 18W 840 G24q-2
Technologie	Fluocompactes
Puissance (nominale) (W)	18
Forme de la lampe	Stick
Type	Lynx DE
Embout/Culot	G24q-2
Finition de la lampe	Dépolie
Type de Luminaire (ouvert/fermé)	Ouvert
Application générale	Commerces;CHR(Cafés - Hôtels - Restaurants);Logistique et Industrie;Musées et Galeries;Bureaux;Résidentiel
Certifications	EUERL036
Classe ETIM	EC000087
E-number Finland	4944121
E-number Sweden	8357377
Flux lumineux (lm)	1200
Efficacité système (lm/W)	67
Température de couleur (K)	4000
Couleur de lumière	Blanc froid 840
Puissance nominale (W)	18
Tension (V)	100
Dimmable	Oui
Durée de vie moyenne (nominale) (h)	12000
Code EAN	5410288259260

TABLEAU DE DONNÉES

Données générales

Code produit	0025926
--------------	---------

Lynx DE

Lynx-DE 18W 840 G24q-2

0025926

Nom du produit	Lynx-DE 18W 840 G24q-2
Technologie	Fluocompactes
Puissance (nominale) (W)	18
Forme de la lampe	Stick
Type	Lynx DE
Embout/Culot	G24q-2
Finition de la lampe	Dépolie
Type de Luminaire (ouvert/fermé)	Ouvert
Application générale	Commerces;CHR(Cafés - Hôtels - Restaurants);Logistique et Industrie;Musées et Galeries;Bureaux;Résidentiel
Certifications	EUERL036
Classe ETIM	EC000087
E-number Finland	4944121
E-number Sweden	8357377

Données optiques

Flux lumineux (lm)	1200
Flux lumineux (lm)	1215
Flux lumineux nominal à 35 °C (lm)	3500
Efficacité système (lm/W)	67
Efficacité nominale de la lampe (lm/W) 100H 50Hz Optimum	67
Température ambiante pour un flux lumineux maximum (° C)	25
Température de couleur (K)	4000
Température de couleur proximale (K)	4000
Couleur de lumière	Blanc froid 840
Ajustement de la température de couleur	N
Facteur de maintien du flux nominal à 4 000 h 50 Hz	84
Facteur de maintien du flux nominal à 6 000 h 50 Hz	82
Facteur de maintien du flux nominal à 8 000 h 50 Hz	81
Facteur de maintien du flux nominal à 12 000 h 50 Hz	75

Caractéristiques électriques

Puissance nominale (W)	18
Watts (nominal) - Haute fréquence (W)	33
Temps de démarrage (max) (s)	10 Sec
Actuel (A)	0.22
Tension (V)	100
Appareillage requis	Oui

Lynx DE

Lynx-DE 18W 840 G24q-2

0025926

Dimmable	Oui
Étiquette énergétique de la lampe (classe)	A
Classe d'énergie	A
kWh par 1 000 heures de durée de fonctionnement	22

Durée de vie

Durée de vie moyenne (nominale) (h)	12000
Durée de vie moyenne (h)	12000
Facteur de survie nominal à 2 000 h 50 Hz	99
Facteur de survie nominal à 4 000 h 50 Hz	98
Facteur de survie nominal à 6 000 h 50 Hz	93
Facteur de survie nominal à 8 000 h 50 Hz	88
Facteur de survie nominal à 12 000 h 50 Hz	70
Facteur de survie nominal à 16 000 h 50 Hz	71

Données physiques

Longueur de culot à culot (mm) - A	147
Diamètre max de la lampe (mm)	35
Poids (kg)	0.062

Emballage

Type d'emballage	Carton
Code EAN	5410288259260
Longueur simple de l'emballage (cm)	3.6
Largeur unitaire de l'emballage (cm)	3.6
Hauteur de l'emballage unitaire (cm)	15.5
DUN14 (extérieur)	15410288259267
unités par emballage extérieur	10
Longueur de l'emballage extérieur (cm)	16.6
Profondeur de l'emballage extérieur (cm)	8.0
Hauteur de l'emballage extérieur (cm)	18.7

Sécurité

Contenu en mercure de la lampe (mg)	3.00
Consignes de nettoyage en cas de bris	Applicable

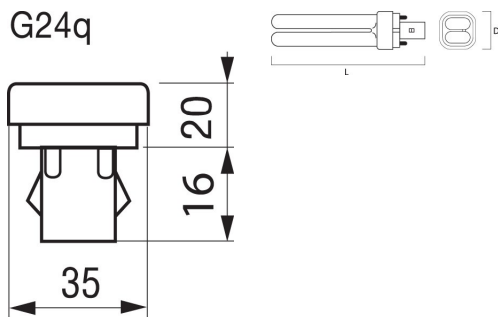
Lynx DE

Lynx-DE 18W 840 G24q-2

0025926

Recommandation pour l'élimination en fin de vie	Applicable
Lampe à objectif spécial	Non
Usage prévu	Éclairage général
A utiliser uniquement en environnement sec	Oui
Ne convient pas à l'éclairage résidentiel	No

SCHÉMAS TECHNIQUES



Lynx DE

Lynx-DE 18W 840 G24q-2

0025926

